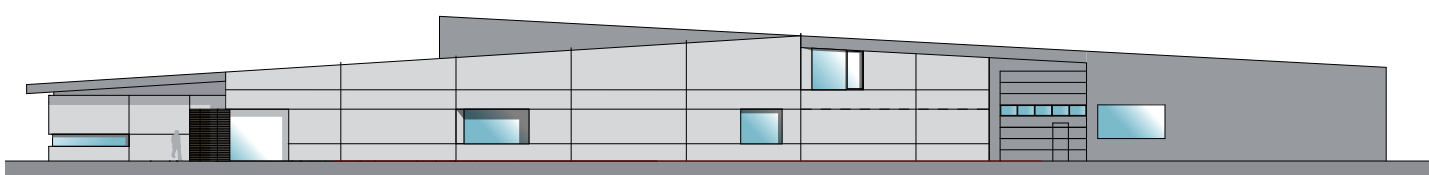
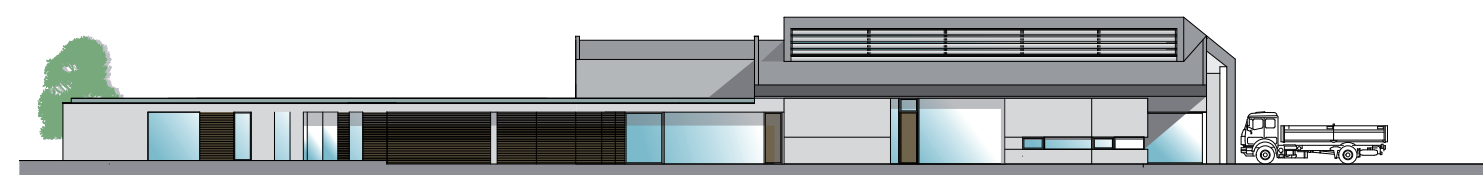


WEINGUT UND WOHNHAUS REEH

7163 ANDAU | AUGASSE 11



ANSICHT NORD



ANSICHT OST

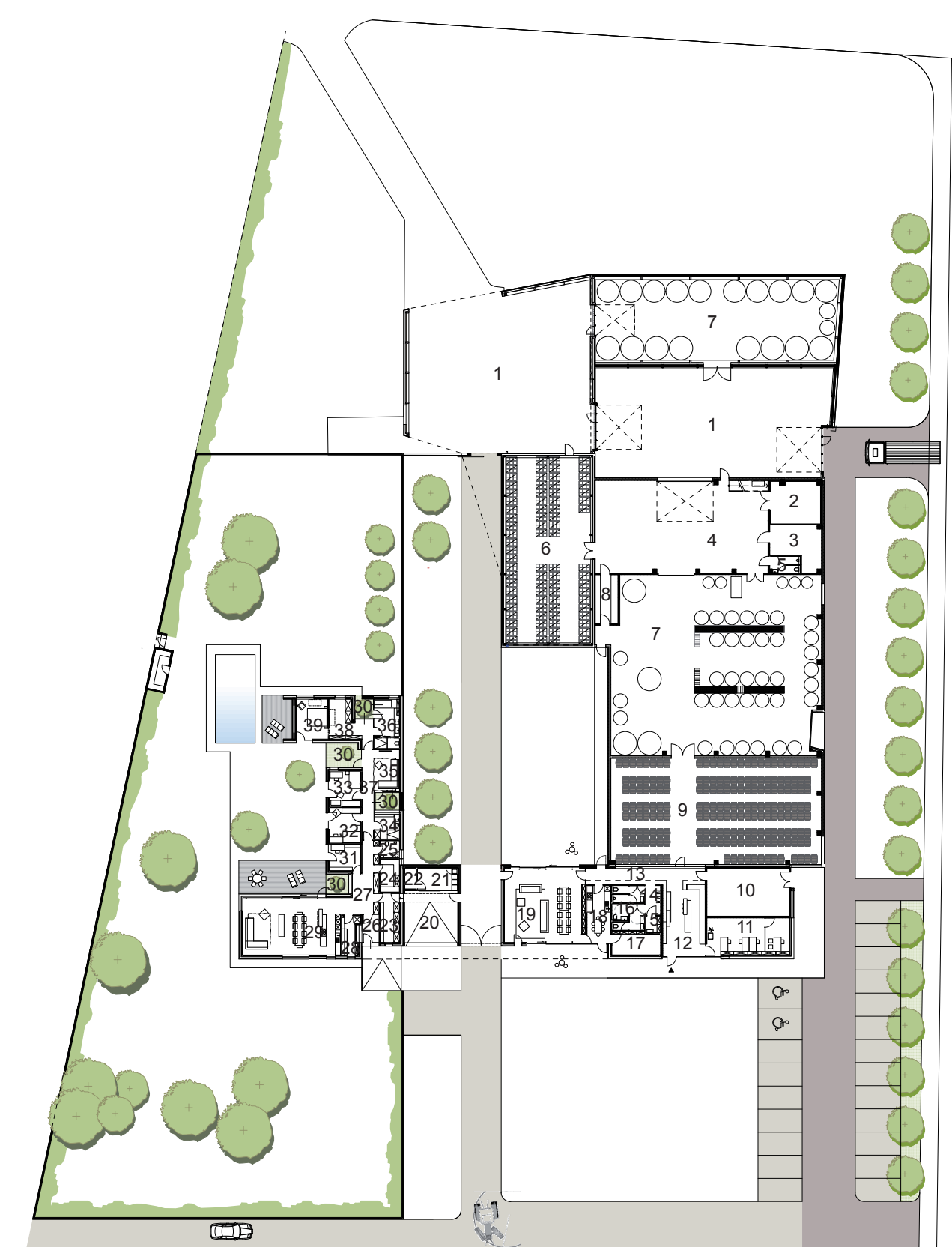
Das Gebäude ist im Sinne eines traditionellen, burgenländischen Winzerbetriebes entworfen. Die erforderlichen Räume für Produktion und Lager, Verkaufs- und Verkostung bilden, zusammen mit dem Wohnobjekt, eine Einheit – das Weingut respektive die ‚Wein-Bühne‘.

Die ‚Bühne‘ ist im positiven Sinn zu verstehen, das GUT ist keine überzeichnete Selbstdarstellung, sondern Raum und Platz für alle beteiligten Akteure - vom Weingartenhelfer über den Großkunden bis zum privaten Käufer, Freunde und Familie mit eingeschlossen. Es sollte ein zeitloses GUT entstehen, eine Vergrößerung des Betriebes in einigen Jahren nicht nur funktionell sondern auch optisch verträglich sein.

In Abstimmung mit den Arbeitsabläufen in der Winzerei wurden die Produktionsbereiche geplant: Kernstück bilden Press- u. Abfüllraum, sowie der Tankraum. Daran angrenzend liegt der Barrikeraum – das Bindeglied zwischen Produktion und den öffentlichen Bereichen, Verkauf und Verkostungsraum.

Eine gedeckte Hofdurchfahrt verbindet Betrieb und Wohnhaus.

Die verwendeten Materialien Sichtbeton, Zinkblech und Holz nehmen Bezug zu der ländlichen Umgebung und drücken unserer Meinung nach am besten die Eigenschaften - uneitel und unkompliziert- von Hannes Reeh und seinem Wein - aus. Zudem eignen sich diese hervorragend ein Gebäude zeitlos erscheinen zu lassen und altern mit Qualität; dem Produkt des Weins entsprechend. Die Außenhülle aus anthrazitfarbenem Sichtbeton kombiniert mit vorpatinierten Zinkblechen garantiert eine langjährige und wartungsfreie Lebensdauer. Großflächige Holz-Glasportale bieten Ein- und Ausblicke in und zwischen die wesentlichen Räumlichkeiten. Der Freiraum wird als zusätzliche Kulisse mit einbezogen; das GUT liegt inmitten einer Wiese mit Obstbäumen.



- Produktion**
- 1 Anlieferung
 - 2 Kühlraum
 - 3 Technik
 - 4 Kommissionier Bereich
 - 5 WC
 - 6 Flaschenlager
 - 7 Tankraum
 - 8 Labor
 - 9 Barriquekeller
- Vetrieb**
- 10 Handlager
 - 11 Büro
 - 12 Verkauf
 - 13 Gang
 - 14 Garderobe
 - 15 Putzraum
 - 16 WC Damen / Herren
 - 17 Lager
 - 18 Teeküche
 - 19 Bibliothek / Verkostung

- Wohnhaus**
- 20 Einstellraum
 - 21 Abstellraum
 - 22 Technik
 - 23 Garderobe
 - 24 Wirtschaftsraum
 - 25 WC
 - 26 Windfang
 - 27 Vorraum
 - 28 Lager
 - 29 Wohn- / Essbereich
 - 30 Atrium
 - 31 Arbeitszimmer
 - 32 Schlafzimmer
 - 33 Schlafzimmer
 - 34 Bad
 - 35 Bibliothek
 - 36 Bad
 - 37 Gang
 - 38 Ankleide
 - 39 Schlafzimmer

