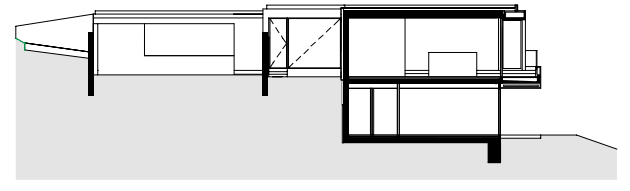


WOHNHAUS R.

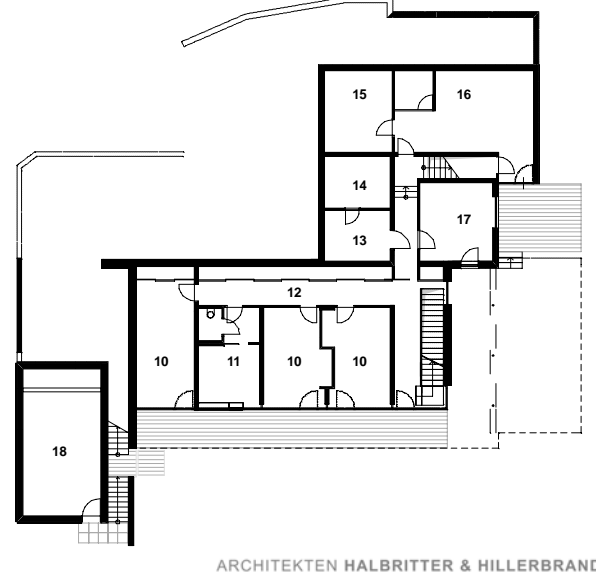
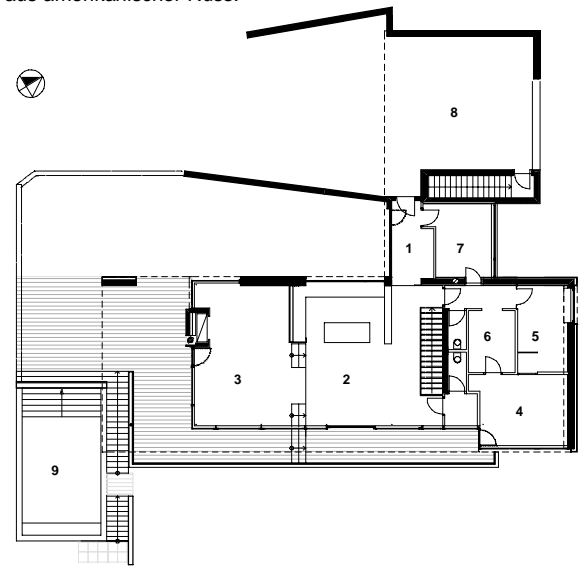
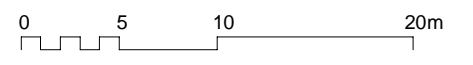
8010 GRAZ, OBERER PLATTENWEG



Die nach Südosten gerichtete extreme Hanglage mit Blick auf die Stadt und das Umland, gaben die Positionierung am obersten Rand und die Ausrichtung des Gebäudes über die gesamte Breite des Grundstückes vor. Zur Straße mit einer Mauer und dem Carport abgeschirmt, öffnet sich über ein Semiatrium die Wohnebene mit vorgelagerter Terrasse. Dem Panorama, das man über die Kanten hinaus des freistehenden Pools genießen kann, stellt sich nichts in den Weg. Ein Solitär, an die Wohnebene mit einer großzügigen, schattenspendenden Terrasse und an den Garten mit einer Freitreppe angebunden. Raumhohe Glasportale und die bronzemetallic-farbenen Metallpaneele lassen das auskragende Obergeschoss förmlich über dem Hang schweben, während das weiß verputzte Gartengeschoss den Sockel bildet. Im Innenraum wurden fein geschliffene helle Botticinoplatten verlegt bzw. geöltes Riemenparkett aus amerikanischer Nuss.



- | | | | |
|---------------------|---------------|-----------------|----------------|
| 1 VORRAUM | 5 BAD | 10 ZIMMER | 15 KELLER |
| 2 KÜCHE/ ESSBEREICH | 6 SCHRANKRAUM | 11 BAD | 16 FITNESSRAUM |
| 3 WOHNZIMMER | 7 BÜRO | 12 FLUR | 17 WASCHKÜCHE |
| 4 SCHLAFZIMMER | 8 CARPORT | 13 HEIZRAUM | 18 POOLTECHNIK |
| 5 BAD | 9 POOL | 14 PELLETSLAGER | |



ARCHITEKTEN HALBRITTER & HILLERBRAND ZT GMBH

1040 WIEN | RECHTE WIENZEILE 29/7 TEL: +43/1/528 85 37, FAX: DW 20
7100 NEUSIEDL AM SEE | UNT. HAUPTSTR. 5 E-MAIL: ARCHITEKTEN@H2ARCH.AT