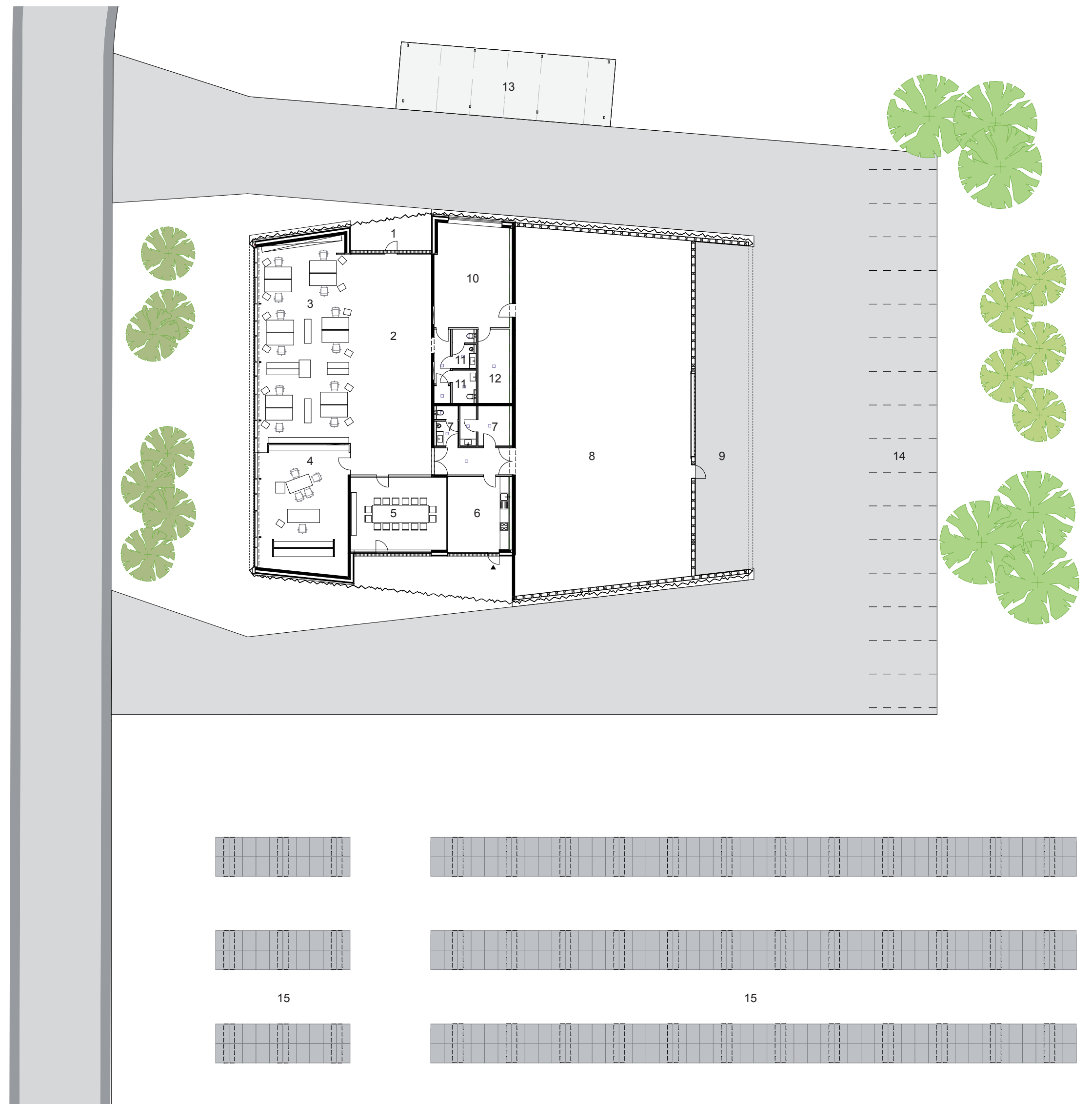
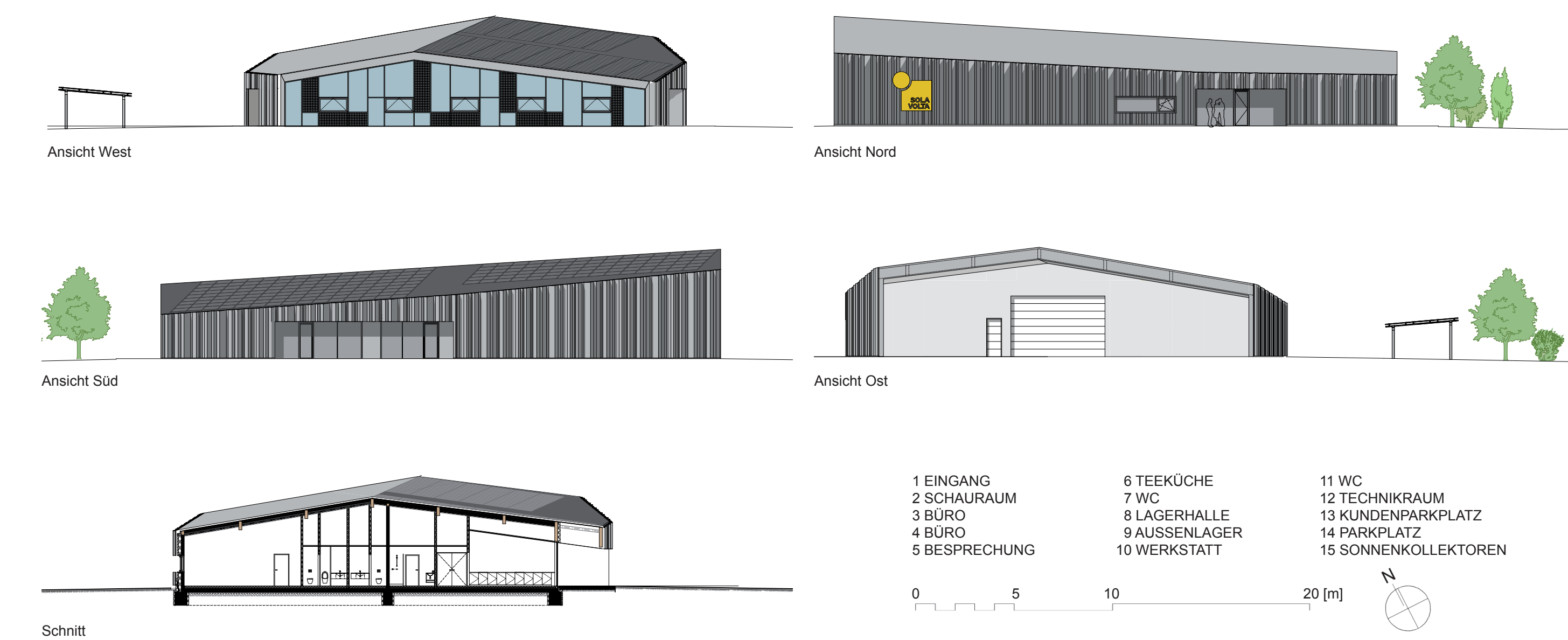
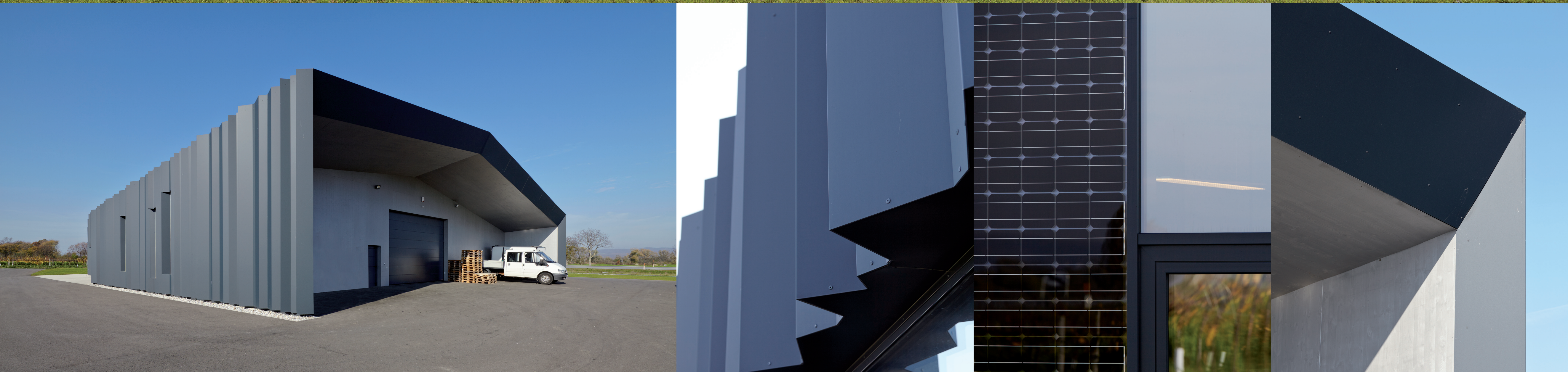


BETRIEBSGEBÄUDE SOLAVOLTA

7062 St. Margarethen, Sonnenweg 1



hoher Erkennungsgrad • kurze Bauzeit • wartungsarme Materialien • kostengünstig

das waren die Vorgaben für ein Betriebsgebäude am Ortsrand von St. Margarethen

- aussteifende Wandscheiben aus Sichtbetonfertigteilen
- vorgefertigte, geknickte Holzleimbinder
- Ausfachungen in Leichtbauweise, ergänzt mit Glas- und Photovoltaikelementen
- über die gesamte Kubatur eine unregelmäßige gefaltete kompakte Hülle aus beschichteten Blechpaneelen
- ein vom Schauraum über Büros bis zum Lager einheitlicher Betonboden

Mit diesen Materialien konnte das Gebäude nach sechs Monaten Bauzeit übergeben werden.

Der öffentliche begehbare Solarpark versorgt nicht nur ca. 115 Haushalte in der Umgebung, sondern vermittelt auch erneuerbare Energie in anschaulicher Weise.

