

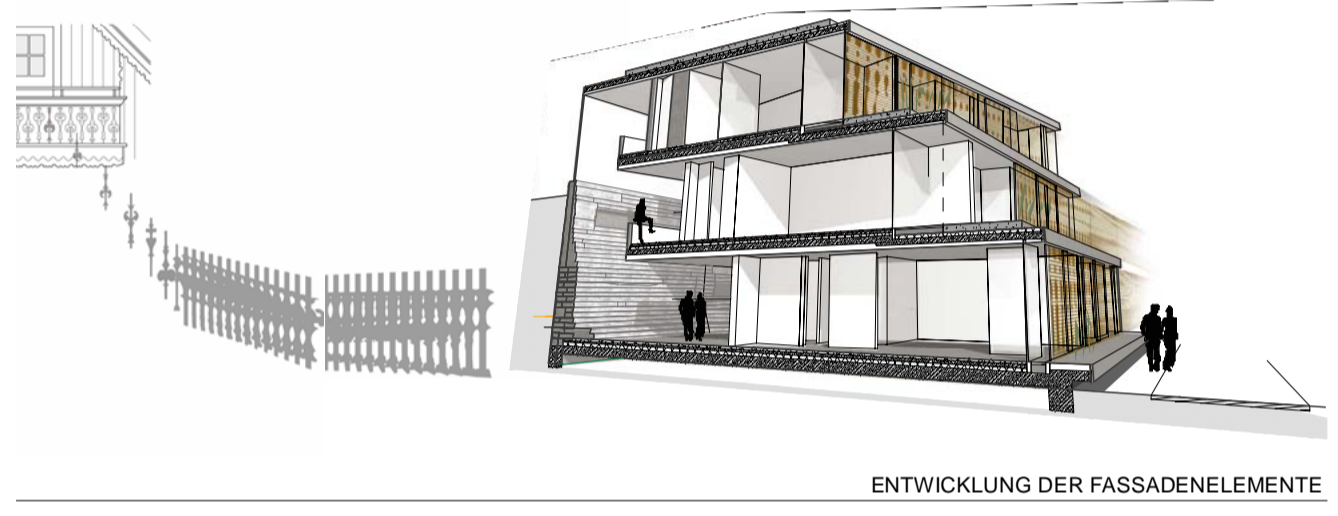
Der Weg ist das Ziel.

Die Anlage gliedert sich in drei Gebäudeteile. Dem ca. 85,0 m langen und ca. 10,0 m breiten dreigeschossigen Trakt der „Medizinischen Abteilung“ entlang der Straßenböschung; den dazu seeseitig versetzten drei geschossigen Zimmertrakt und Wellnessanlagen mit einer Länge von ca. 125,0 m und einer Breite von ca. 12,0 m. Dazwischen fungiert als „Gelenk“ das bestehende „Stammhaus“. Je ein ca. 4,5 m hoher „durchlässiger“ Bauteil dockt am Stammhaus und die zueinander geknickten Neubaufügel an.

Die Zufahrt führt bereits entlang des zum See terrasierten Zimmertraktes, wobei der Blick zum See zwischendurch immer gegeben ist. Ab zirka der Hälfte beginnt der an den Hang geschmigte, gedeckte Radweg.

In versetzter Lage zum Zimmertrakt liegt der an den straßenseitigen Hang angebaute Trakt der medizinischen Einrichtungen. Dazwischen öffnet sich ein Hof, der knapp vor der „Ankunft“ über ca. 25,0 m die Aussicht auf den See freigibt. Zwischen den beiden langgestreckten Baukörpern befindet sich das „Gelenk“, in direkter Linie und als Hofbegrenzung, der neue Bauteil des Empfangs. Dieser verbindet den Medizinischen Trakt und den Zimmer / Wellnessstrakt. Das Stammhaus „LUEG“ fungiert dabei als solitäres Gelenk, welches sowohl die allgemeinen Funktionen als auch die für die auswärtigen Gäste zugänglichen Bereiche aufnimmt.

Die direkte bauliche Anbindung der „Gelenksarme“ an das Bestandshaus erfolgt nur auf der Zugangsebene und wird dadurch optisch freigespielt. Vor der Einfahrt zu dem „Hotelhof“, an der straßenseitigen Hangwand, sind der Radweg und die Abfahrt in die Tiefgarage situiert.



ENTWICKLUNG DER FASSADENELEMENTE



VOGELPERSPEKTIVE

LAGEPLAN 1:500



EMPFANGSEBENE 00 1:200



EINGANG

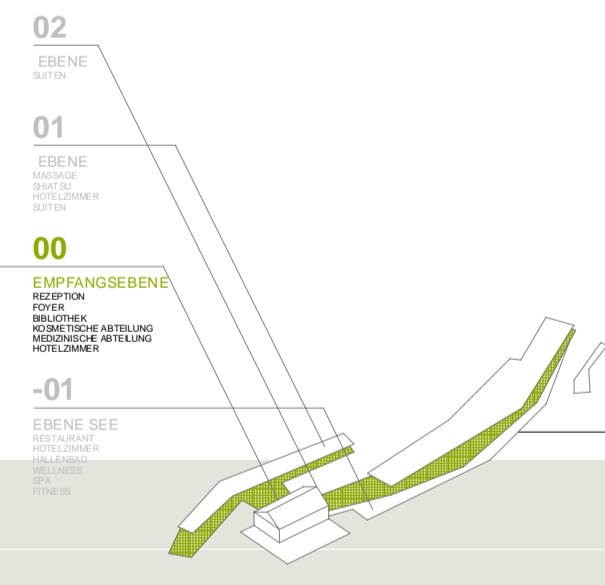
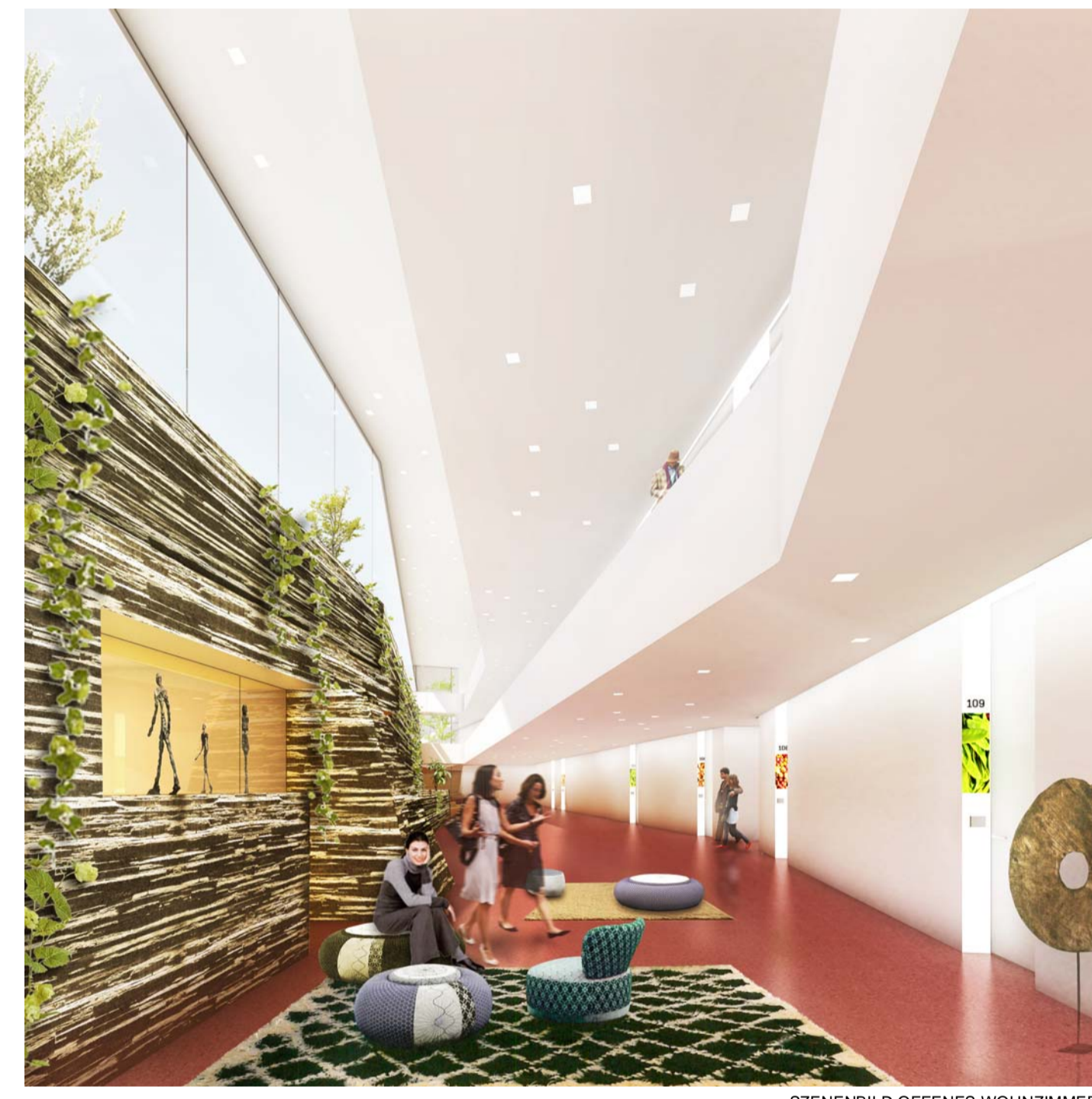
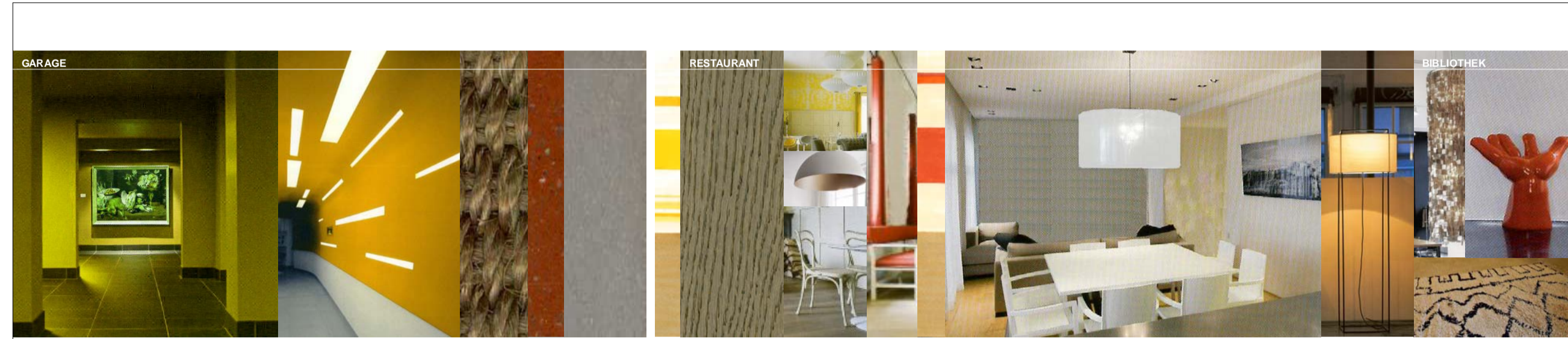


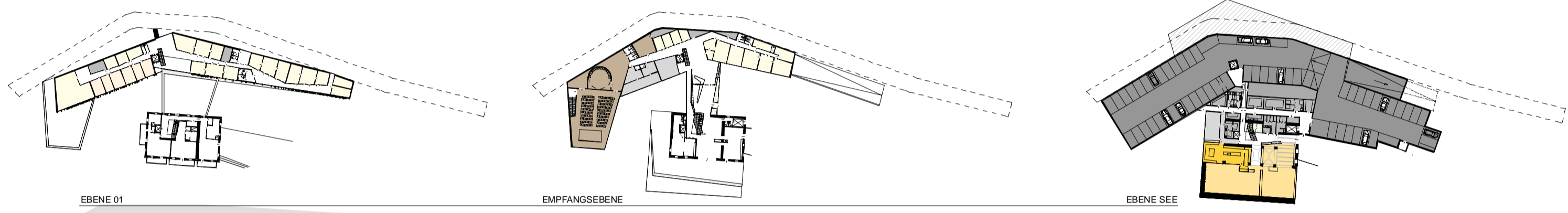
SCHAUBILD VOM SEE







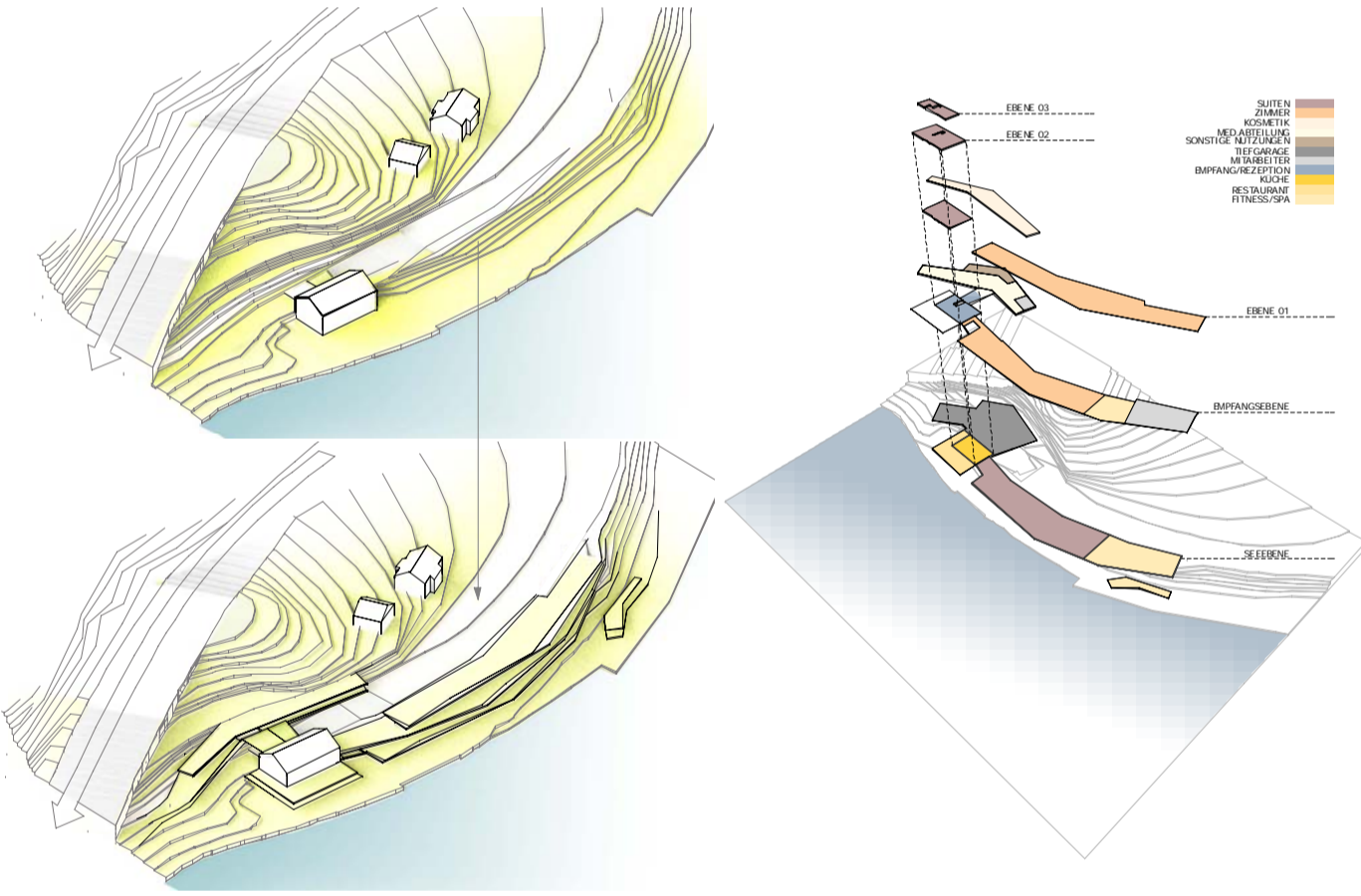
SCENENBILD OFFENES WOHNZIMMER



ALTERNATIVER BAUKÖRPER OHNE RADWEGUNTERBAUUNG 1:500

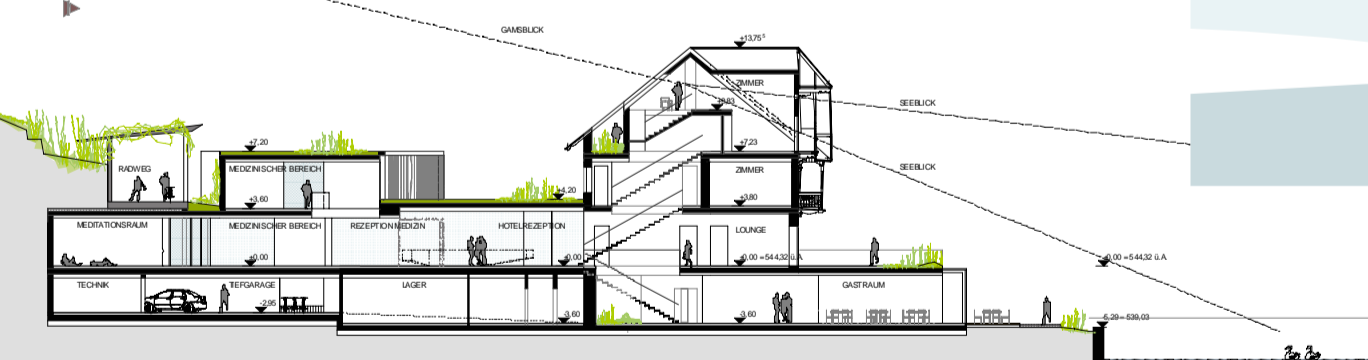


SEE EBENE -01 1:200

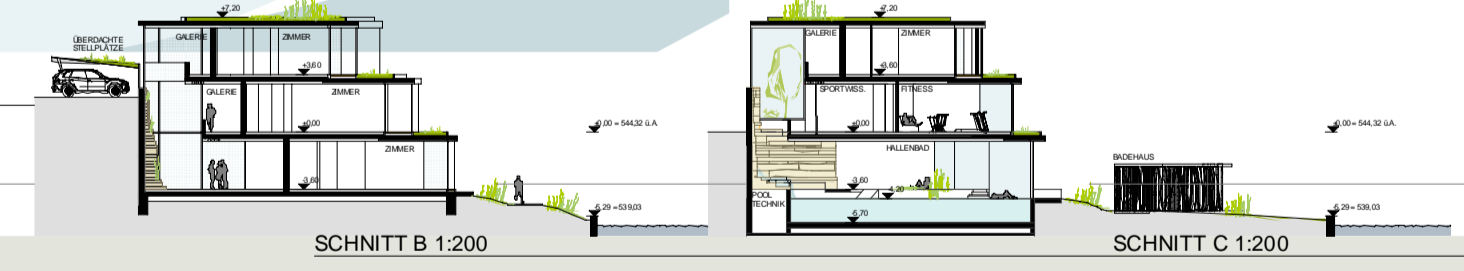


BAUKÖRPER UND TOPOGRAPHIE

GEBÄUDEORGANISATION

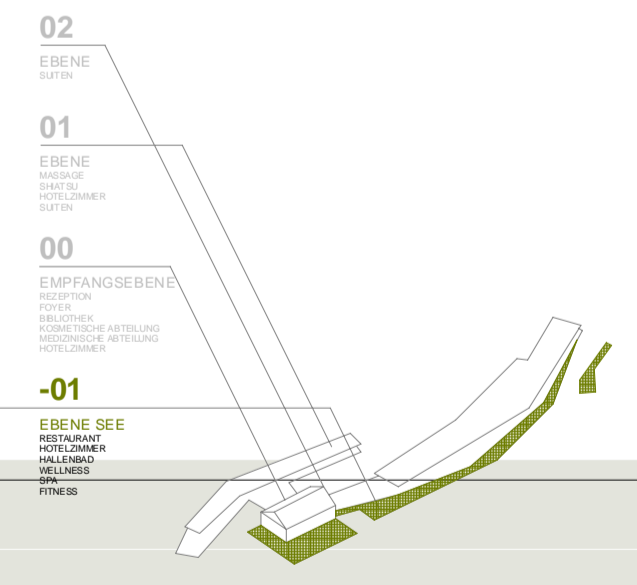


SCHNITT A 1:200



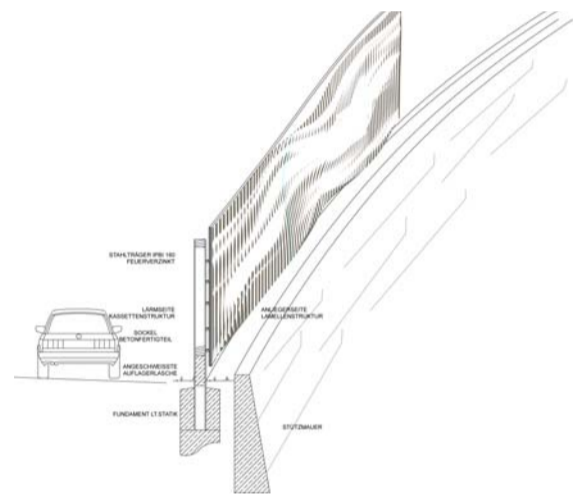
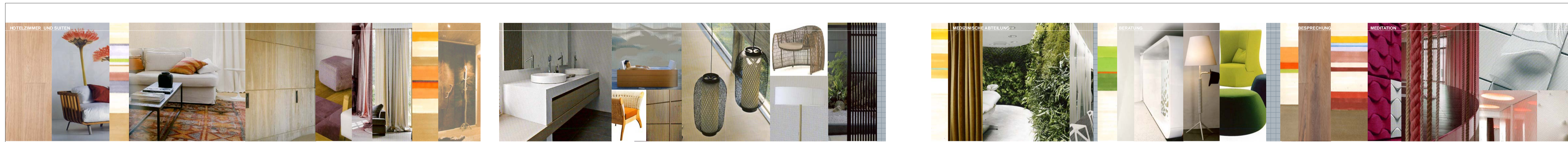
SCHNITT B 1:200

SCHNITT C 1:200



DAS GESUNDHEITSHOTEL AM WOLFGANGSEE



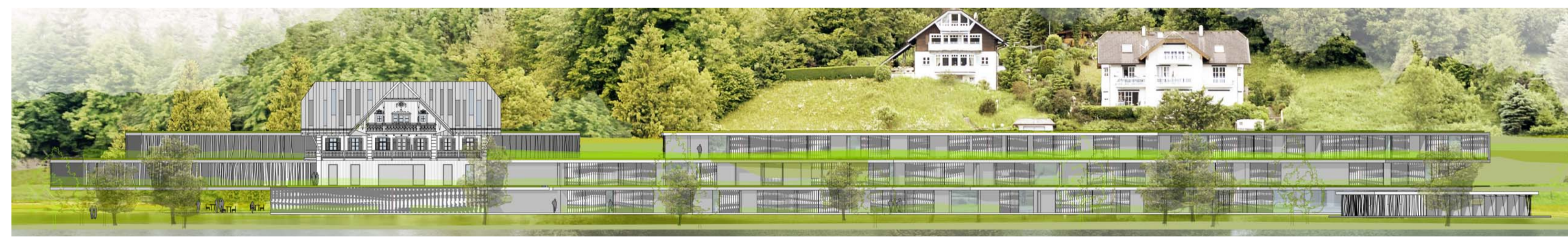


SCHEMA LÄRMSCHUTZWAND



EBENE 03 SUITEN GALERIEN

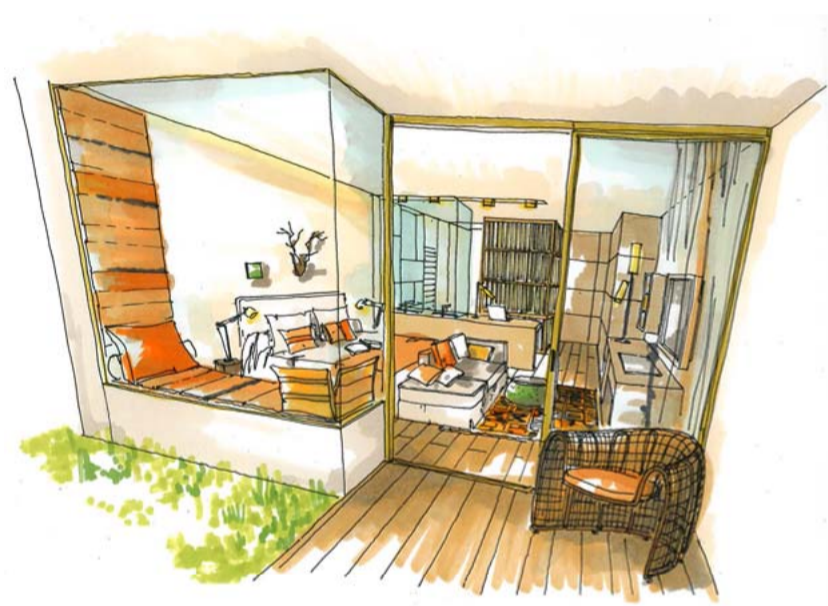
ANSICHT ZUM BERG 1:200



ANSICHT VOM SEE 1:200

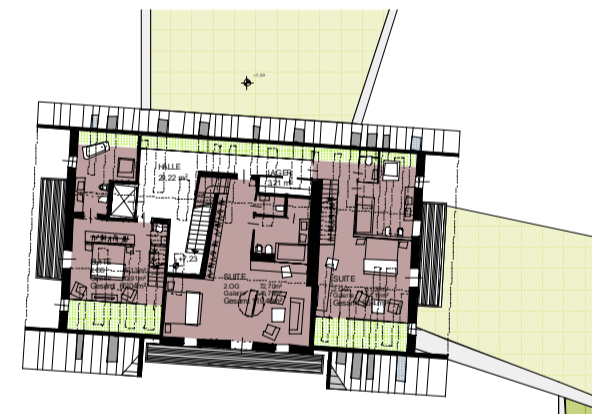


GRUNDRISS 1:50 UND SZENENBILD SUITE



GRUNDRISS 1:50 UND SZENENBILD ZIMMER

EBENE 02 SUITEN



EBENE 01 ZIMMER UND SUITEN 1:200

- 02 EBENE 02 SUITEN
- 01 EBENE 01 ZIMMER UND SUITEN
- 00 EMPFANGSBEREICH
- 01 EBENE DER UNTERKELLERUNG

- GAUSSCHWELLE MIT TÜRREIBSCHNITT
- KLEINER ALUMINIUMERDEER BELEUCHTUNGSLEISTUNG (LEUCHTEN-STRIP) (LEUCHTEN-STRIP) (LEUCHTEN-STRIP)
- DAUERLEISTE MIT ZWEIFACHEM ANSCHLUSSE (LEUCHTEN-STRIP) (LEUCHTEN-STRIP)
- VORBEREITUNG DER OPTIKALEN BELEUCHTUNG
- OPTIKALEN BELEUCHTUNG MIT ZWEIFACHEM ANSCHLUSSE (LEUCHTEN-STRIP) (LEUCHTEN-STRIP)
- LEUCHTEN MIT ZWEIFACHEM ANSCHLUSSE (LEUCHTEN-STRIP) (LEUCHTEN-STRIP)
- VORBEREITUNG DER OPTIKALEN BELEUCHTUNG

- BELEUCHTUNG MIT ZWEIFACHEM ANSCHLUSSE (LEUCHTEN-STRIP) (LEUCHTEN-STRIP)
- BELEUCHTUNG MIT ZWEIFACHEM ANSCHLUSSE (LEUCHTEN-STRIP) (LEUCHTEN-STRIP)
- BELEUCHTUNG MIT ZWEIFACHEM ANSCHLUSSE (LEUCHTEN-STRIP) (LEUCHTEN-STRIP)
- BELEUCHTUNG MIT ZWEIFACHEM ANSCHLUSSE (LEUCHTEN-STRIP) (LEUCHTEN-STRIP)
- BELEUCHTUNG MIT ZWEIFACHEM ANSCHLUSSE (LEUCHTEN-STRIP) (LEUCHTEN-STRIP)

- BELEUCHTUNG MIT ZWEIFACHEM ANSCHLUSSE (LEUCHTEN-STRIP) (LEUCHTEN-STRIP)
- BELEUCHTUNG MIT ZWEIFACHEM ANSCHLUSSE (LEUCHTEN-STRIP) (LEUCHTEN-STRIP)
- BELEUCHTUNG MIT ZWEIFACHEM ANSCHLUSSE (LEUCHTEN-STRIP) (LEUCHTEN-STRIP)
- BELEUCHTUNG MIT ZWEIFACHEM ANSCHLUSSE (LEUCHTEN-STRIP) (LEUCHTEN-STRIP)
- BELEUCHTUNG MIT ZWEIFACHEM ANSCHLUSSE (LEUCHTEN-STRIP) (LEUCHTEN-STRIP)

- BELEUCHTUNG MIT ZWEIFACHEM ANSCHLUSSE (LEUCHTEN-STRIP) (LEUCHTEN-STRIP)
- BELEUCHTUNG MIT ZWEIFACHEM ANSCHLUSSE (LEUCHTEN-STRIP) (LEUCHTEN-STRIP)
- BELEUCHTUNG MIT ZWEIFACHEM ANSCHLUSSE (LEUCHTEN-STRIP) (LEUCHTEN-STRIP)
- BELEUCHTUNG MIT ZWEIFACHEM ANSCHLUSSE (LEUCHTEN-STRIP) (LEUCHTEN-STRIP)
- BELEUCHTUNG MIT ZWEIFACHEM ANSCHLUSSE (LEUCHTEN-STRIP) (LEUCHTEN-STRIP)

- BELEUCHTUNG MIT ZWEIFACHEM ANSCHLUSSE (LEUCHTEN-STRIP) (LEUCHTEN-STRIP)
- BELEUCHTUNG MIT ZWEIFACHEM ANSCHLUSSE (LEUCHTEN-STRIP) (LEUCHTEN-STRIP)
- BELEUCHTUNG MIT ZWEIFACHEM ANSCHLUSSE (LEUCHTEN-STRIP) (LEUCHTEN-STRIP)
- BELEUCHTUNG MIT ZWEIFACHEM ANSCHLUSSE (LEUCHTEN-STRIP) (LEUCHTEN-STRIP)
- BELEUCHTUNG MIT ZWEIFACHEM ANSCHLUSSE (LEUCHTEN-STRIP) (LEUCHTEN-STRIP)

- BELEUCHTUNG MIT ZWEIFACHEM ANSCHLUSSE (LEUCHTEN-STRIP) (LEUCHTEN-STRIP)
- BELEUCHTUNG MIT ZWEIFACHEM ANSCHLUSSE (LEUCHTEN-STRIP) (LEUCHTEN-STRIP)
- BELEUCHTUNG MIT ZWEIFACHEM ANSCHLUSSE (LEUCHTEN-STRIP) (LEUCHTEN-STRIP)
- BELEUCHTUNG MIT ZWEIFACHEM ANSCHLUSSE (LEUCHTEN-STRIP) (LEUCHTEN-STRIP)
- BELEUCHTUNG MIT ZWEIFACHEM ANSCHLUSSE (LEUCHTEN-STRIP) (LEUCHTEN-STRIP)