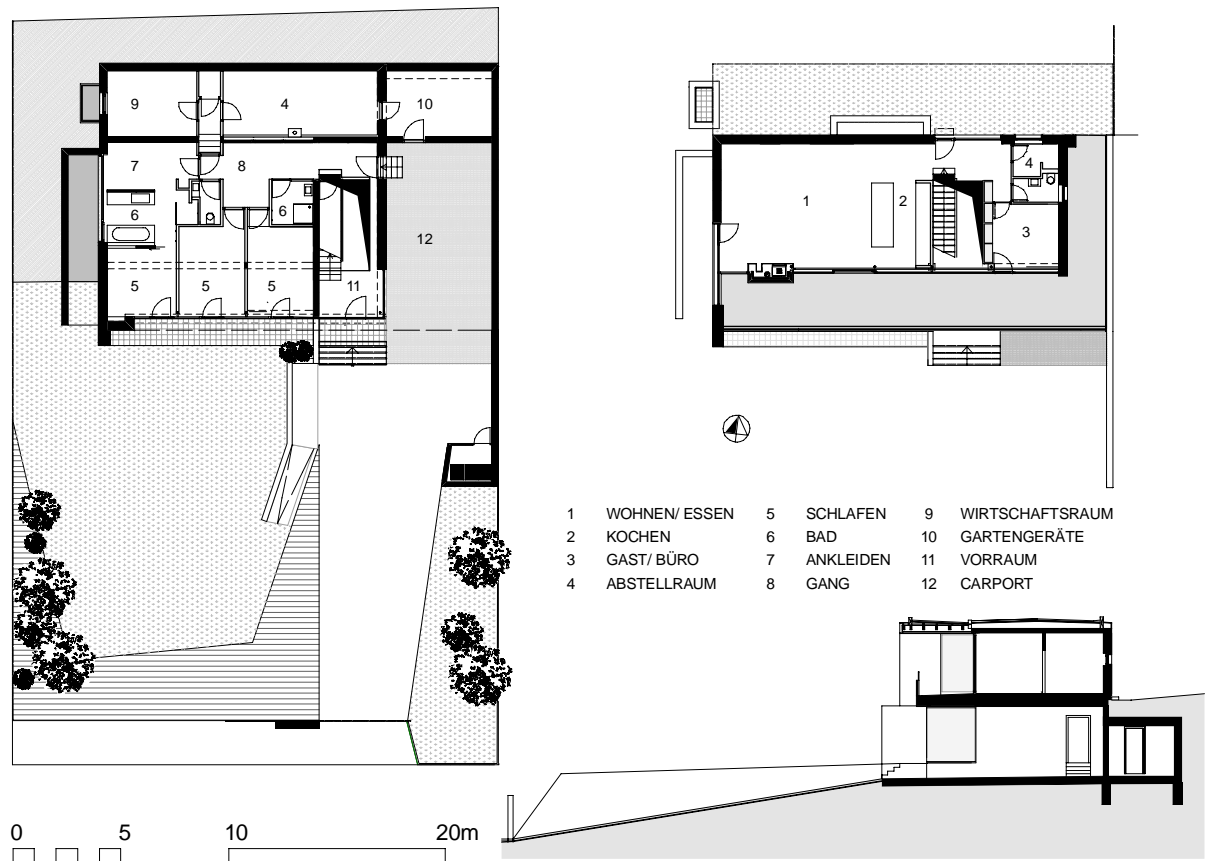


WOHNHAUS O - L

7100 NEUSIEDL AM SEE, KALVARIENBERG



Das Grundstück, das sich die Familie für ihr neues Domizil ausgesucht hat, zeichnet sich durch seine Südhanglage, sowie den Blick auf den Neusiedler See und die umliegende Landschaft aus. Die großzügig verglaste Südfassade, sowie die vorgelagert über die gesamte Gebäudebreite reichenden Terrassen ermöglichen den Bewohnern Blickbeziehungen auf den See bis zum Leithagebirge. Im Gartengeschoss, das nordseitig in den Hang gebaut ist, befinden sich neben den drei Schlafzimmern ein Bad und ein Ankleideraum für die Eltern und eine Nasseinheit für die Kinder. Im nördlichen, eingebauten Teil des Gartengeschosses sind die Nebenräume angeordnet. Das gesamte Obergeschoss nimmt der Wohn- und Essbereich mit offener Küche ein. Die eingeschobene, offene Stiege gewährleistet die optische Durchlässigkeit zum Arbeitsbereich und zum Eingangsniveau. Die Materialien und Farben im gesamten Haus sind dezent und harmonisch; die Wände sind weiß, der Boden, die Einbauten und der Schrankverbau im Stiegenhaus, der sich über beide Geschosse erstreckt, sind aus Ahornholz.

