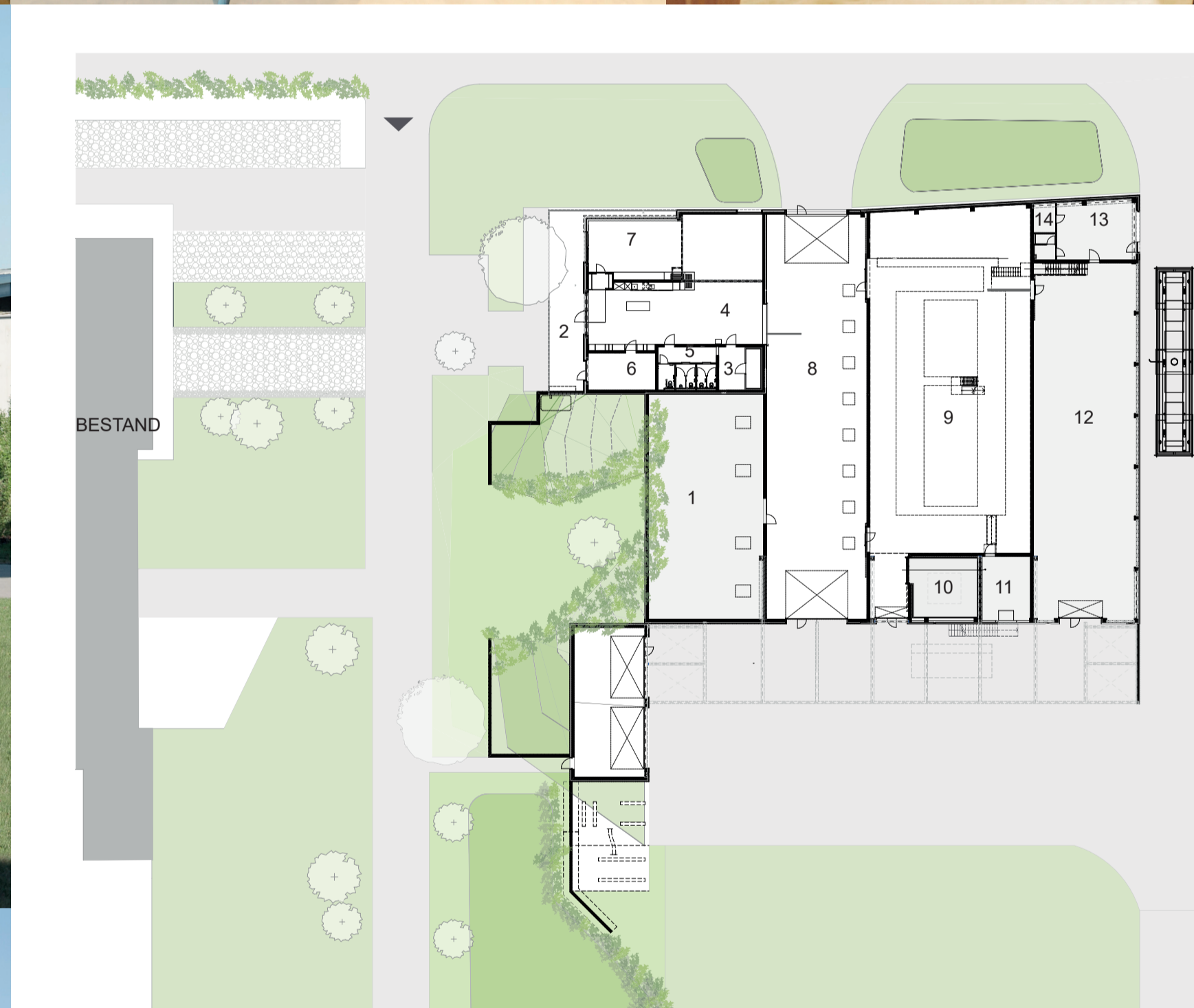


# WEINGUT REEH II

7163 ANDAU | AUGASSE 11



Das Grundstück, auf dem das Weingut errichtet wurde, befindet sich im Südosten der Marktgemeinde Andau im Anschluss an das bestehende Siedlungsgebiet. Der Bereich ist in zwei funktionale Einheiten gegliedert. Der „Zubau“ wurde vis à vis der bestehenden Gebäudetrakte errichtet. Über die dadurch entstehende zentrale Achse und den großzügigen Grünraum sind die beiden Gebäude für die Besucher erreichbar. Die arbeitstechnische Erschließung erfolgt an den hinteren und seitlichen Gebäudefronten.

Der ursprüngliche Erdwall wurde teilweise abgebrochen und für die neugestalteten Außenanlagen wieder verwendet. Dadurch konnten der Barriqueraum und Nebenräume mit einer intensiven Dachbegrünung in diese einbezogen werden. Eine großzügige, überdachte Terrasse ist dem Verkauf- und Veranstaltungs- und Seminarraum vorgelagert und nimmt auch gleichzeitig den Zugang wahr. Im Anschluss daran übernimmt die „Durchfahrt“ als multifunktionelles Element die Verteilerrolle zu den Produktionsbereichen Tank- und Barriqueraum, Lager und Anlieferungshof. Die gestalterischen Elemente werden vom bestehenden Betrieb übernommen, um so die Einheit zu verstärken; Vorgehängte, anthrazit eingefärbte Sichtbetonelemente mit Matrizenstruktur, stehen Holzfenster und Massivholztüren gegenüber. Diese reduzierte Materialität wiederholt sich im Innenraum. Wo keine Gebäudefronten das Grundstück begrenzen, wurde ein lebender Zaun mit heimischen Sträuchern und Bäumen gepflanzt, der das Weingut umfasst.

- Legende
- 1 Barriqueraum
  - 2 Terrasse
  - 3 Lager
  - 4 Multifunktionsraum
  - 5 Sanitärraum
  - 6 Lager
  - 7 Teeküche
  - 8 Durchfahrt
  - 9 Tankraum
  - 10 Kühlraum
  - 11 Technik
  - 12 Trockenlager
  - 13 Lager
  - 14 WC
  - 15 Garage

